

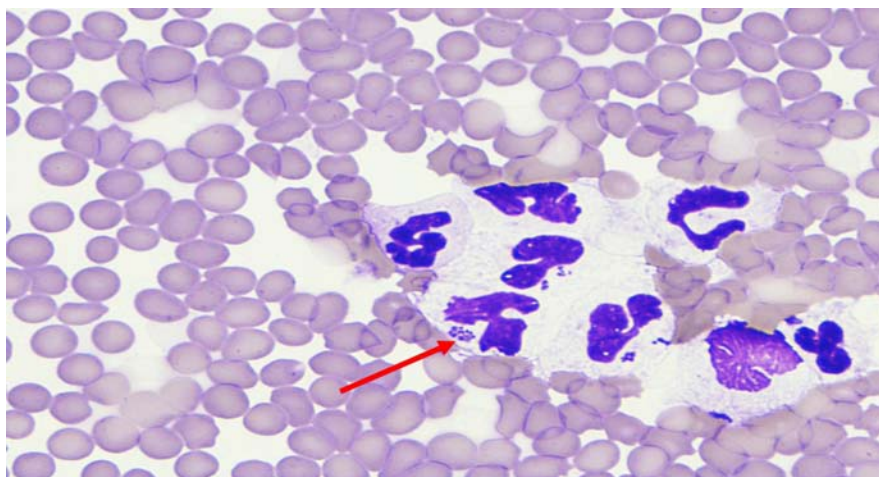
Caso del mese: anaplasmosi in un cavallo di 15 anni

Il cavallo castrato „Silver Star“ di 15 anni, razza Morgan, proveniente dalla zona germanica di Baden-Württemberg, pochi giorni dopo una lunga passeggiata ha mostrato andatura rigida e una sempre maggiore riluttanza al movimento. Nei due giorni seguenti, secondo quanto riferito dal proprietario, sono comparsi febbre (fino a 40,3°C) e arti gonfi; l'animale appariva stanco e si isolava dagli altri cavalli. Il cibo non veniva completamente consumato.

Clinicamente il cavallo risultava apatico; in particolare a livello di arti posteriori gli edemi erano marcati. La temperatura corporea era di 40,8°C. Il cavallo si muoveva con molta riluttanza e l'andatura era rigida. Non si osservavano altri reperti anomali.

I campioni di sangue prelevati sono stati inviati richiedendo un profilo esteso con emocromo. I risultati dei parametri biochimici sono risultati poco indicativi: lieve iperbilirubinemia (64,3 µmol/l; range di riferimento: 8,6 – 59,9 µmol/l) così come una carenza di selenio (52,5 µg/l; range di riferimento: 100 – 200 µg/l).

L'emocromo ha mostrato una lieve anemia con ematocrito (0,25 l/l; range di riferimento: 0,30 – 0,50 l/l) ed emoglobina (105 g/l; range di riferimento: 110 – 170 g/l) ridotti. Accanto ad una lieve leucopenia (4,7 G/l; range di riferimento: 5,0 – 10,0 G/l) ha destato particolare interesse la marcata trombocitopenia (36 G/l; range di riferimento: 90 – 300 G/l). Dato che il trasporto del sangue in EDTA può portare facilmente ad aggregazione dei trombociti nel sangue e che quindi erroneamente possono venire così misurati bassi valori degli stessi, è stato valutato uno striscio ematico al microscopio. Qui non sono stati rilevati aggregati trombocitari, quindi la trombopenia è stata confermata. Peraltro alla microscopia sono stati rinvenute **strutture basofile nel citoplasma dei granulociti neutrofili** (freccia rossa):



Queste strutture sono state identificate come **morule dell'anaplasma**. Questa diagnosi è stata confermata sia tramite il rilevamento di *Anaplasma phagocytophilum* tramite **PCR** che anche attraverso la **reazione sierologica** degli anticorpi contro *Anaplasma phagocytophilum*.

Il pronto trattamento del cavallo con doxiciclina ha portato ad un miglioramento della sintomatologia.